

2026년도 사업계획서



혁신 | 포용 | 공정



성남시청소년재단
SEONGNAM CITY YOUTH FOUNDATION

< 목 차 >

□ 일반현황	1
○ 설립근거 · 목적 · 경영가치체계	3
○ 조직 · 정원 현황 · 주요기능	4
○ 사업 운영 현황 표	6
○ 시설 별 사업 내역	9
 □ 사업운영계획		 25
○ 감 사 실	27
○ 본 부	31
○ 수 정 유 스 센 터	90
○ 중 원 유 스 센 터	152
○ 서 현 유 스 센 터	230
○ 정 자 유 스 센 터	316
○ 판 교 유 스 센 터	400
○ 야 탑 유 스 센 터	481
○ 청 소 년 상 담 복 지 센 터	563
○ 양 지 유 스 센 터	619
○ 은 행 유 스 센 터	663

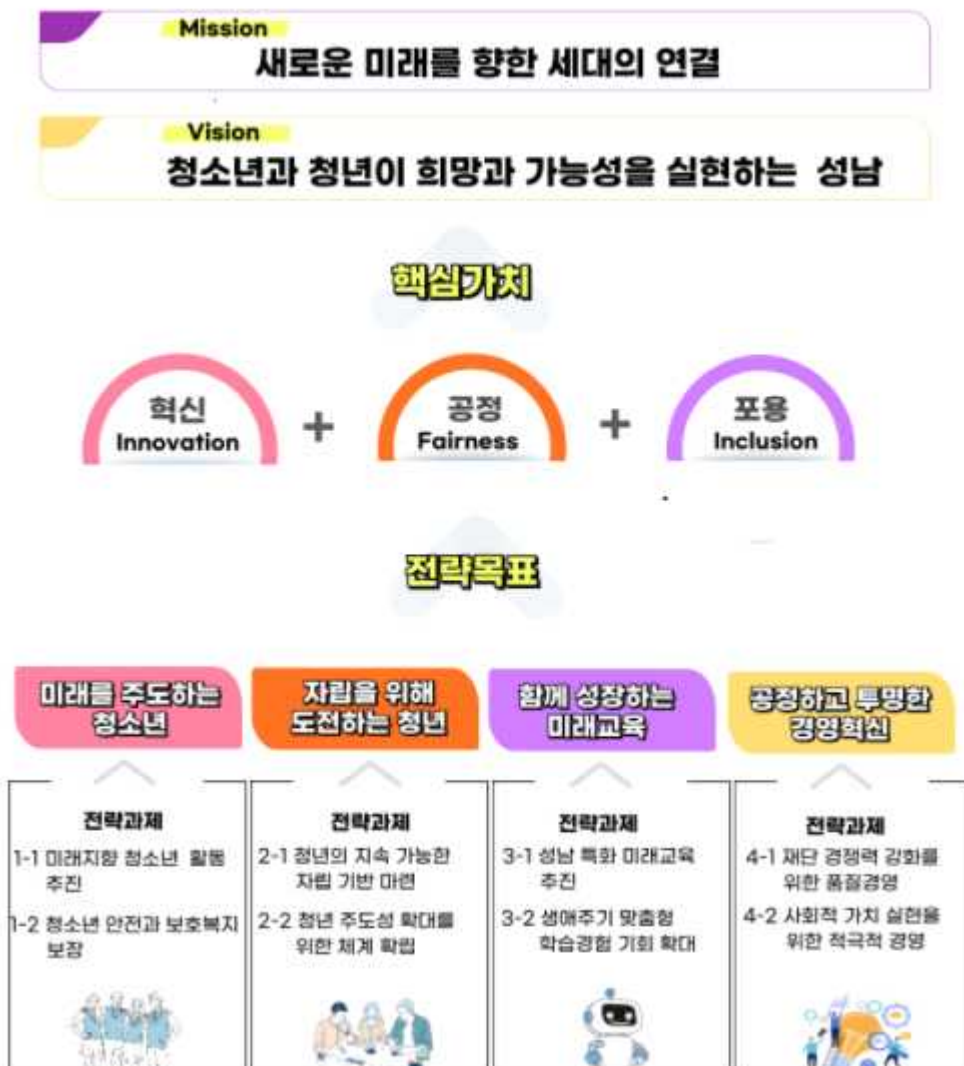
일 반 현 황



설립근거 · 설립목적 · 경영가치체계

- 재단 설립일 - 2008. 2. 1. (설립 등기일)
- 재단 설립근거
 - 재단법인 성남시청소년청년재단 설립 및 운영조례(제2124호)
 - 재단법인 성남시청소년청년재단 정관(민법 제32조에 의한 설립)
- 재단 설립목적
 - 건강하고 창의적인 청소년 육성과 청소년 정책의 기틀을 마련하고 청소년활동, 보호·복지·상담, 학교 교육과정 연계 및 평생학습 등 전반에 대한 효율성을 높여 성남시 청소년성장에 이바지함
- 경영가치체계

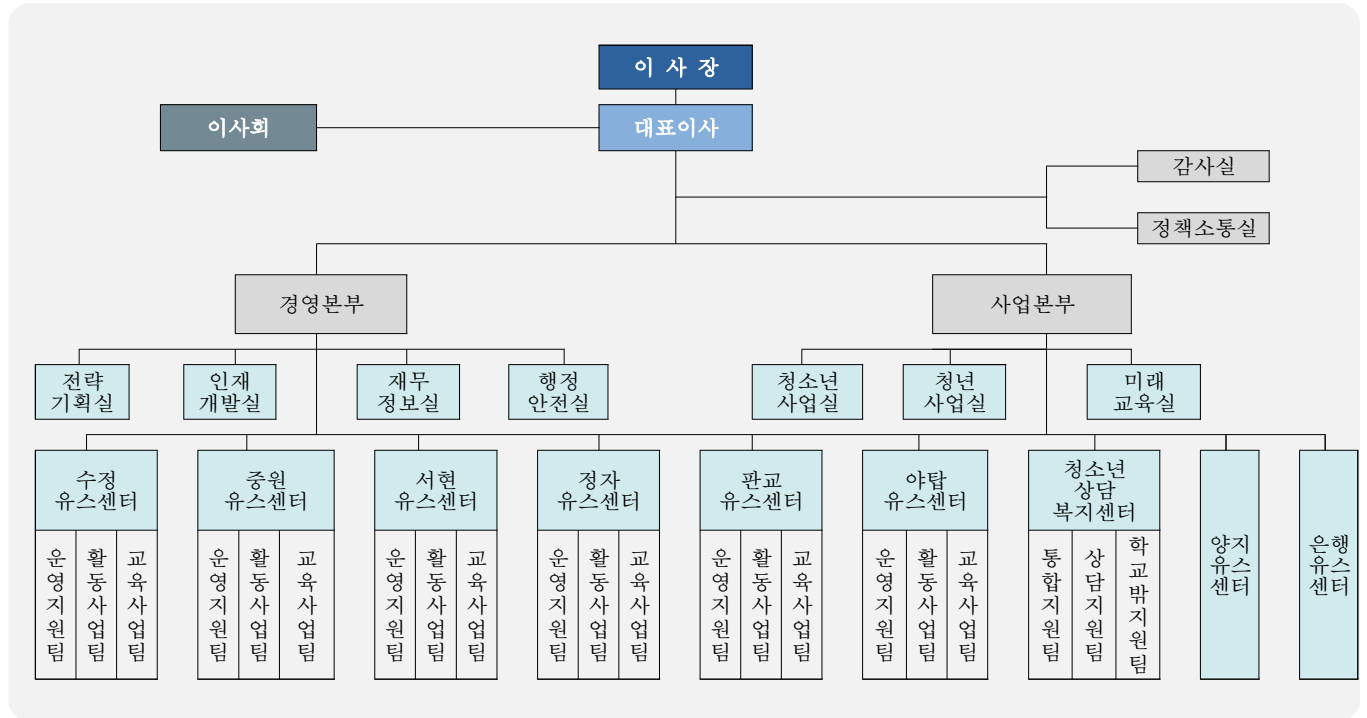
< 2024-2028 중장기 경영목표 체계도 >





조직 · 인력현황 · 주요기능

○ 조직현황



○ 인력현황: 정원 282명, 현원 252명, 결원 30명

(기준: 2025. 11. 21.)

구 분	총계	대표이사	1급	2급	3급	4급	5급	6급	공무직
합 계	282 / 252	1 / 1	1 / 0	14 / 8	29 / 25	43 / 37	60 / 60	81 / 76	53 / 45
대 표 이 사	1 / 1	1 / 1							
감 사 실	2 / 2			1 / 0	0 / 1	1 / 0	0 / 1		
정 책 소 통 실	4 / 0			1 / 0		1 / 0	1 / 0	1 / 0	
경 영 본 부	28 / 28		1 / 0	4 / 2	0 / 3	8 / 5	5 / 11	8 / 5	2 / 2
사 업 본 부	20 / 21			1 / 1	6 / 4	3 / 5	4 / 4	5 / 7	1 / 0
(임시)수정유스센터	31 / 16			1 / 0	3 / 1	4 / 4	8 / 2	9 / 5	6 / 4
중 원 유 스 센 터	32 / 30			1 / 0	3 / 2	4 / 4	8 / 10	10 / 8	6 / 6
서 현 유 스 센 터	29 / 29			1 / 1	3 / 4	4 / 3	5 / 5	9 / 9	7 / 7
정 자 유 스 센 터	28 / 26			1 / 1	3 / 1	4 / 5	6 / 5	9 / 10	5 / 4
관 교 유 스 센 터	29 / 27			1 / 1	3 / 4	4 / 2	7 / 6	10 / 10	4 / 4
야 탑 유 스 센 터	31 / 28			1 / 1	3 / 1	5 / 6	7 / 5	10 / 12	5 / 3
상 담 복 지 센 터	27 / 26			1 / 1	3 / 2	3 / 1	4 / 5	5 / 7	11 / 10
양 지 유 스 센 터	7 / 7				1 / 1	1 / 1	2 / 2	2 / 3	1 / 1
은 행 유 스 센 터	13 / 11				1 / 1	1 / 1	3 / 4	3 / 1	5 / 4

○ 주요기능

청소년 활동 진흥에 관한 사업	청소년 보호·복지·상담 에 관한 사업	청소년시설, 사업의 위탁과 운영, 관리기능	학교 교육과정 연계 및 평생학습 관련 사업	청년의 교육·복지 · 문화· 참여 등 자립기반에 관한 사업	그 밖에 시민 및 청소년, 청년의 건전한 성장과 역량강화를 위한 사업
------------------------	----------------------------	-------------------------------	----------------------------------	---	--

감사실

· 자체감사계획 수립 및 시행, 외부감사 대응 및 특별감사, 복무기강 및 비위조사에 관한 사항 등

경영본부

전략기획	인재개발	재무정보	행정안전
<ul style="list-style-type: none"> 주요정책 기획 및 조정 중장기계획 수립 및 이행 정책과제 발굴 및 정책공약 대응 성과관리 및 경영평가 정책연구, 정책 데이터 구축관리 시의회 대응 공보기능 	<ul style="list-style-type: none"> 조직 및 정원관리 임직원 인사관리 직원 복무관리, 국외출장심사 노무관리, 직원 고충처리 교육훈련제도, 근무성적평정 후생복지, 인권경영 	<ul style="list-style-type: none"> 예산수립 및 재정관리 회계 및 세무행정 정보화, 통신운영, 정보보호 관련 소송 및 법무 공사, 용역, 물품계약 공유재산 및 물품, 소모품 관리 제규정 제정, 개정 인건비, 퇴직급여 	<ul style="list-style-type: none"> 시설안전 및 관리 산업안전, 산업보건관리 이사회 운영 업무용 차량 관리 공인 및 문서관리 고객만족경영 행정지원 홍보활동

사업본부

청소년사업	청년사업	미래교육
<ul style="list-style-type: none"> 청소년참여, 활동사업 총괄 청소년보호, 복지사업 총괄 국제교류사업 총괄 역량중심 활동 총괄 청소년 브랜드사업 개발 	<ul style="list-style-type: none"> 청년정책 중간 지원 청년정책 의제 발굴 청년사업 기획 및 추진 청년 브랜드사업 개발 청년 공유공간 개발 및 관리 청년지원센터 운영 	<ul style="list-style-type: none"> 학교 연계 사업 총괄 미래교육사업 기획 및 운영 원클릭시스템 관리 평생교육사업 총괄 진로사업 총괄 진로직업체험센터 운영

유스센터	활 동 사 업	· 참여· 동아리활동, 수련· 문화· 교류· 봉사활동, 진로활동, 학교연계활동 등
	보호·복지사업	· 방과후지원활동, 장애청소년지원활동, 위기청소년지원활동, 지역사회연계활동 등
	특 화 사 업	· 문화예술· 진로직업체험· 과학· 미디어· 생태환경· 지역연계 특화사업 등
	평생교육사업	· 어학· 문예창작· 예능· 과학정보· 교양취미교실, 교육활성화사업 등
	생활체육사업	· 수영· 헬스· 생활스포츠교실, 체육활성화사업 등
	국 책 사 업	· 방과후아카데미, 어울림마당, 공공수련시설프로그램, 동아리활동지원사업 등

상 담 복지센터	통 합 지 원	· 고위기 청소년 정신건강 예방사업, 위기청소년 조사연구사업, 지역전문가 역량강화사업, 사각지대 경계성 지능 청소년 지원사업 등
	상 담 지 원	· 청소년전화1388, 개인상담, 학교연계상담(집단상담, 집단교육, 솔리언포래상담 등), 청소년안전망, 청소년동반자 등
	학교밖청소년지원	· 여성가족부· 경기도 학교밖 청소년지원사업, 학교밖 청소년 자립문화공간 운영, 학교부적응 청소년 지원사업 등

수탁기관	청년지원센터	<ul style="list-style-type: none"> 위치: 신홍역 위탁기간: (재위탁)2022.8.11.~2025.8.10. *기간만료
	다함께돌봄센터 21호점	<ul style="list-style-type: none"> 위치: 정자유스센터 1층 위탁기간: 2022.2.14.~2026.12.31.
	청소년 자유이용공간	<ul style="list-style-type: none"> 위치: [수진동글]수정구 수정로 138, 2층[은행동글]중원구 산성대로 556, 5층 위탁기간: [수진동글]2023.9.1.~2025.10.30. [은행동글]2023.4.1.~2026.1.30.



2026년도 사업운영 현황표

(단위 : 명, 천원)

부 서 명		사업량 (프로그램)	계 획 인 원(연인원)	예상수입 (자체수입+국도시비)	소요예산
계		363	529,313(2,202,170)	10,218,071	19,317,595
본부	계	30	13,817(32,382)	49,500	1,413,480
경영본부	소계	7	190(320)	-	297,900
	전략	4	50(100)	-	141,900
	인재	1	-	-	85,000
	재무	-	-	-	-
	행안	2	140(220)	-	71,000
사업본부	소계	23	13,627(32,062)	49,500	1,115,580
	청소년	4	1,405(11,915)	-	308,600
	청년	14	5,742(12,117)	-	599,480
	미래	5	6,480(8,030)	49,500	207,500
수정유스센터 (수진동글 포함)		24	56,488(114,958)	816,638 (240,840)	1,063,748 (240,840)
중원유스센터		46	73,864(486,894)	1,939,809	3,768,090
서현유스센터		51	62,909(428,991)	1,180,259	1,871,494
정자유스센터		47	40,841(288,048)	968,557	1,765,071
판교유스센터		46	45,031(286,214)	1,541,012	3,130,670
야탑유스센터		48	101,904(364,757)	1,677,077	3,185,571
청 소 년 상담복지센터		32	22,783(67,588)	1,237,521	1,834,333
양지유스센터		17	40,383(43,902)	39,863	186,533
은행유스센터 (은행동글 포함)		21	71,293(88,436)	584,205 (244,000)	914,975 (244,000)
수 탁 센 터 (다함께돌봄센터21호)		1	-	183,630	183,630

※ 각 부서 사업예산 내 편성: 성남시청소년자유이용공간 2개소(수정유스센터, 은행유스센터)

※ 수탁센터 개별 단위 편성: 성남시다함께돌봄센터21호

● 신규 / 계속 / 개선/통합 사업현황

(단위 : 건)

구분		전체사업수	신규	계속	개선/통합
사업량 (363개사업)		363	34	322	7
경 영 부 본	계	7	-	7	-
	전략	4	-	4	-
	인재	1	-	1	-
	재무	-	-	-	-
	행안	2	-	2	-
사 업 부 본	계	23	-	23	-
	청소년	4	-	4	-
	청년	14	-	14	-
	미래	5	-	5	-
수정유스센터 (수진동글 포함)		24	8	16	-
중원유스센터		46	2	43	1
서현유스센터		51	2	47	2
정자유스센터		47	4	43	-
판교유스센터		46	5	40	1
야탑유스센터		48	5	42	1
청 소 년 상담복지센터		32	3	28	1
양지유스센터		17	3	14	-
은행유스센터 (은행동글 포함)		21	2	18	1
수 탁 센 터 (다함께돌봄센터21호)		1	-	1	-



2026년도 시설별 사업내역

감사실

☐ 행정운영경비

구 분	예산과목	세부내역
행정운영	일반관리비	· 일반운영비(대외감사실운영, 성남시종합감사운영, 부패방지경영시스템, 반부패 청렴활동 운영)

경영본부

☐ 행정운영경비

구 분	예산과목	세부내역
행정운영	일반관리비	· 인건비, 퇴직급여, 평가급 · 일반운영비, 여비 · 업무추진비, 직무수행경비 · 수선유지교체비, 관서업무비 · 연금부담금
	법인세등	· 법인세등
	예비비	· 예비비

☐ 청소년-청년사업

(3개 실행과제, 7개 프로그램)

전략과제	실행과제	프로그램명
재단 경쟁력 강화를 위한 품질경영	성과중심 업무체계	· 성과평가관리 체계 운영 · 언론사행정광고 · 재단홍보
사회적 가치 실현을 위한 적극적 경영	책임경영 지원	· 사회공헌활동
	지식경영 지원	· 청소년-청년 정책추진 활성화 · 증거기반 지식공유 활성화 · 교육훈련

사업본부

☐ 행정운영경비

구 분	세부사업	사업내역
행정운영	행정운영관리	· 성남미래교육 홈페이지 유지관리

☐ 청소년-청년사업

(9개 실행과제, 23개 프로그램)

전략과제	실행과제	프로그램명
미래 지향 청소년 활동 추진	청소년 교류연대	· 성남시 청소년 국제교류 사업 · 지역청소년네트워크 동반성장 플랫폼
	청소년 미래역량활동	· 청소년역량관리플랫폼 · 청소년활동지원사업
청년의 지속 가능한 자립 기반 마련	청년 취창업 역량 지원	· 성남청년 취업 역량강화 프로젝트 · 성남청년 창업 역량강화 프로젝트 『THE 와플』 · 청년창업아이디에이션 4.0 · 성남 청년 나침반
	위기청년 맞춤형 지원	· 사회적 고립 청년 지원사업 · 청춘상담소
청년 주도성 확대를 위한 체계 확립	청년 사회참여	· 성남청년참여단 · 청소년-청년지원협력네트워크 · 청년의 시간
	청년친화문화 조성	· 청년라이프쉐어 · 취미제작소 · 청년주간 · 클래스리더 · 시그널봄
성남 특화 미래교육 추진	교육과정연계 미래교육사업	· 미래교육 지원사업
생애주기 맞춤형 학습경험 기회 확대	진로직업체험 기능 강화	· 꿈 찾는 청소년을 위한 맞춤 프로젝트 · 청바지프로젝트Ⅱ · 미래산업 진로체험
국도시비 보조사업	국도시비보조사업	· 진로체험지원센터 운영

수정유스센터

☐ 행정운영경비

구 분	세부사업	사업내역
행정운영	행정운영관리	<ul style="list-style-type: none"> · 인건비(기타직보수 등) · 일반운영비 등(사무관리비 등)

☐ 청소년-청년사업 (14개 실행과제, 24개 프로그램)

전략과제	실행과제	프로그램명
미래 지향 청소년 활동 추진	청소년 교류연대	· 지역연계사업
	청소년 미래역량활동	<ul style="list-style-type: none"> · 에코플로깅 · [신규]청·청 뽀서트
	청소년 참여활동	<ul style="list-style-type: none"> · 청소년동아리지원『퀴즈』 · [신규]청소년운영위원회
청소년 안전과 보호복지 보장	청소년 통합 안전서비스	· 방과후아카데미 운영지원
	청소년 마음건강 지원	· 청소년 상담실 운영
청년 주도성 확대를 위한 체계 확립	청년 사회참여	· [신규]청년문화기획단
성남 특화 미래교육 추진	학교연계사업	<ul style="list-style-type: none"> · 청소년 로(LAW) 스쿨 · 학교 맞춤형 사업 · 리더의 정석 · 문화극장탐험
생애주기 맞춤형 학습경험 기회 확대	진로직업체험 기능 강화	· 드림포트폴리오
	평생학습 운영	<ul style="list-style-type: none"> · [신규]평생교육 강좌 · [신규]생활스포츠 강좌 · [신규]수영 강좌
재단 경쟁력 강화를 위한 품질경영	성과중심 업무체계	<ul style="list-style-type: none"> · 홍보활동 · [신규]수정유스센터 개관식 행사
사회적 가치 실현을 위한 적극적 경영	책임경영 지원	<ul style="list-style-type: none"> · 공연장운영 · 사업위탁용역
	지식경영 지원	· 교육훈련
국도시비 보조사업	국도시비보조사업	<ul style="list-style-type: none"> · 초등청소년방과후아카데미 · 중등청소년방과후아카데미
수탁사업	수탁사업	· 성남시청소년자유이용공간(수진동글)

중원유스센터

□ 행정운영경비

구 분	세부사업	사업내역
행정운영	행정운영관리	<ul style="list-style-type: none"> · 인건비(기타직보수 등) · 일반운영비 등(사무관리비 등)

□ 청소년-청년사업

(16개 실행과제, 46개 프로그램)

전략과제	실행과제	프로그램명
미래 지향 청소년 활동 추진	청소년 교류연대	<ul style="list-style-type: none"> · 제14회 통고구마축제 · [신규]신나는 야외물놀이장
	청소년 미래역량활동	<ul style="list-style-type: none"> · 4차산업 진로체험관 · 유스올림피아드 · 중원창작공방 · 오감만족 생태체험 · [신규]가족캠프 『가·만·추』
	청소년 참여활동	<ul style="list-style-type: none"> · 청소년동아리지원 · 청소년운영위원회 · 성남시청소년의회 · 자치기구 연합활동 · 대학생 심리지원단 『파인』 · 청소년드론환경기획단 『그린업』
청소년 안전과 보호복지 보장	청소년 통합 안전서비스	<ul style="list-style-type: none"> · 방과후아카데미 운영지원 · 청소년 예·체능 활동 지원
	청소년 마음건강 지원	<ul style="list-style-type: none"> · 청소년상담실 운영 · 학교부적응예방상담진로활동
창년의 지속 가능한 자립 기반 마련	청년 취창업 역량 지원	<ul style="list-style-type: none"> · 성남청년 창업 역량강화 프로젝트 『THE 와플』 · 마을·청년 공유 플랫폼
청년 주도성 확대를 위한 체계 확립	청년 사회참여	<ul style="list-style-type: none"> · 뉴미디어크리에이터 『다음』 · 대학생기획단 『베리타스』
	청년친화문화 조성	<ul style="list-style-type: none"> · 성년의 날 기념행사 · 청년역량강화 프로젝트 『나눔트리』
성남 특화 미래교육 추진	교육과정연계 미래교육사업	<ul style="list-style-type: none"> · 목공수업 · 초등 생존수영 · Green유니버스 · 3D크리에이터 · 스마트 ICT 교육
	학교연계사업	<ul style="list-style-type: none"> · 함께성장아카데미

전략과제	실행과제	프로그램명
생애주기 맞춤형 학습경험 기회 확대	진로직업체험 기능 강화	<ul style="list-style-type: none"> · 꿈다락캠퍼스 · 대학생진로멘토단 『꿈나르샤』 · 성남시진로멘토단
	평생학습 운영	<ul style="list-style-type: none"> · 평생교육 강좌 · 생활스포츠 강좌 · 수영 강좌 · 헬스 강좌 · 작은도서관 운영
재단 경쟁력 강화를 위한 품질경영	성과중심 업무체계	<ul style="list-style-type: none"> · 홍보활동
사회적 가치 실현을 위한 적극적 경영	책임경영 지원	<ul style="list-style-type: none"> · 공연장 운영 · 사업위탁용역 · 셔틀버스 운영
	지식경영 지원	<ul style="list-style-type: none"> · 교육훈련
국도시비 보조사업	국도시비보조사업	<ul style="list-style-type: none"> · 청소년지도사배치지원 · 청소년방과후아카데미 · 청소년어울림마당 · 청소년동아리활동지원사업

서현유스센터

□ 행정운영경비

구 분	세부사업	사업내역
행정운영	행정운영관리	<ul style="list-style-type: none"> · 인건비(기타직보수 등) · 일반운영비 등(사무관리비 등)

□ 청소년-청년사업

(16개 실행과제, 51개 프로그램)

전략과제	실행과제	프로그램명
미래 지향 청소년 활동 추진	청소년 교류연대	<ul style="list-style-type: none"> · 지역과 함께하는 과학멘토링 · 청소년문화놀이터 · 공정무역홍보관『잇』 · 서현 공유 네트워크 · 청소년 마을을 담다,마음을 담다『청·마·담』
	청소년 미래역량활동	<ul style="list-style-type: none"> · 제17회 성남시청소년창의과학축제 · 미래융합디자인플레이스 · 상상플러스『상상하며놀자』 · 자기정체성 찾기『나브랜드』 · 공정무역 원데이 클래스『공·무·원』 · 유얼리틀텔레비전 · 나도AI크리에이터
	청소년 참여활동	<ul style="list-style-type: none"> · 청소년동아리지원 · 청소년운영위원회 · 자치기구연합활동 · 청소년기획봉사단 · 공정무역기획단 · 청소년 리더러시 서포터즈 · 마을과 함께하는 재능나눔 · 청소년·청년참여예산제
청소년 안전과 보호복지 보장	청소년 통합 안전서비스	<ul style="list-style-type: none"> · 방과후아카데미 운영지원 · X-트리거
	청소년 마음건강 지원	<ul style="list-style-type: none"> · 청소년 상담실 운영 · 청소년 지원 네트워크『울·타·리』
청년의 지속 가능한 자립 기반 마련	청년 취창업 역량 지원	<ul style="list-style-type: none"> · 성남청년 창업 역량강화 프로젝트『THE와플』 · 대학생 전공 일경험 지원 · 성남 청년 역량강화지원『내일 아트』
청년 주도성 확대를 위한 체계 확립	청년 사회참여	<ul style="list-style-type: none"> · 청년 서포터즈『이음』 · 청년기획단 · 대학생 심리지원단

전략과제	실행과제	프로그램명
	청년친화문화 조성	<ul style="list-style-type: none"> · [신규]혼밥러를 부탁해! · [신규]서현청년LAB
성남 특화 미래교육 추진	교육과정연계 미래교육사업	<ul style="list-style-type: none"> · 인성교육 · 사회정서학습 · 환경에너지 과학교실
	학교연계사업	<ul style="list-style-type: none"> · 학교 맞춤형 사업 · 토론으로 놀자
생애주기 맞춤형 학습경험 기회 확대	진로직업체험 기능 강화	<ul style="list-style-type: none"> · 청소년진로직업체험 『코(CO) · 끼 · 리』
	평생학습 운영	<ul style="list-style-type: none"> · 평생교육 강좌 · 생활스포츠 강좌 · 헬스 강좌 · 작은도서관 운영 · 북(Book)세(世)통(通) · 도서관 봉사단 『독탐』
재단 경쟁력 강화를 위한 품질경영	성과중심 업무체계	<ul style="list-style-type: none"> · 홍보활동
사회적 가치 실현을 위한 적극적 경영	책임경영 지원	<ul style="list-style-type: none"> · 공연장 운영 · 사업위탁용역
	지식경영 지원	<ul style="list-style-type: none"> · 교육훈련
국도시비 보조사업	국도시비보조사업	<ul style="list-style-type: none"> · 청소년지도사배치지원 · 청소년방과후아카데미 · 청소년어울림마당

정자유스센터

□ 행정운영경비

구 분	세부사업	사업내역
행정운영	행정운영관리	<ul style="list-style-type: none"> · 인건비(기타직보수 등) · 일반운영비 등(사무관리비 등)

□ 청소년-청년사업 (15개 실행과제, 47개 프로그램)

전략과제	실행과제	프로그램명
미래 지향 청소년 활동 추진	청소년 교류연대	<ul style="list-style-type: none"> · 미디어스페이스 · 행복네트워크 프로젝트
	청소년 미래역량활동	<ul style="list-style-type: none"> · 어서와 버스킹 처음이지 · 미디어크리에이터 아카데미 · 지구사랑 프로젝트 · 청소년 힐링데이 · 메이커스페이스 · [신규]비유「BE YOU」프로젝트 · 갑자기분위기4차산업혁명 · 미디어&디지털 인성함양『미지의세계』 · [신규]자기주도학습 스.공프로젝트
	청소년 참여활동	<ul style="list-style-type: none"> · 청소년운영위원회 · 성남시청소년참여위원회 · 자치기구 연합활동 · 청소년참여예산사업 · 청소년연합사업『차오름제』 · 미디어기획단 · 성남시고등학교학생회연합 · 성남시청소년방송반연합회 · 청소년동아리지원 · 메이커기획단
청소년 안전과 보호복지 보장	청소년 통합 안전서비스	<ul style="list-style-type: none"> · 장애청소년활동지원 · 방과후아카데미운영지원
	청소년 마음건강 지원	<ul style="list-style-type: none"> · 청소년상담실 운영
청년의 지속 가능한 자립 기반 마련	청년 취창업 역량 지원	<ul style="list-style-type: none"> · 성남청년 창업 역량강화 프로젝트『THE와플』 · 청년창업『RUN』

전략과제	실행과제	프로그램명
청년 주도성 확대를 위한 체계 확립	청년 사회참여	<ul style="list-style-type: none"> · 상담서포터즈 『청상』 · 도서관기획단 『동틀』 · [신규]청년이봄 정자
성남 특화 미래교육 추진	교육과정연계 미래교육사업	<ul style="list-style-type: none"> · 게임과몰입 예방교육 · M(메이커)&M(미디어)스쿨 · [신규]디지털 진로 포트폴리오
	학교연계사업	<ul style="list-style-type: none"> · 학교 맞춤형 사업
생애주기 맞춤형 학습경험 기회 확대	진로직업체험 기능 강화	<ul style="list-style-type: none"> · 진로직업체험 『내꿈디자인하기』
	평생학습 운영	<ul style="list-style-type: none"> · 평생교육강좌 · 생활스포츠강좌 · 헬스강좌 · 작은도서관운영 · 도서관활성화사업
재단 경쟁력 강화를 위한 품질경영	성과중심 업무체계	<ul style="list-style-type: none"> · 홍보활동
사회적 가치 실현을 위한 적극적 경영	책임경영 지원	<ul style="list-style-type: none"> · 공연장운영 · 사업위탁용역
	지식경영 지원	<ul style="list-style-type: none"> · 교육훈련
국도시비 보조사업	국도시비보조사업	<ul style="list-style-type: none"> · 청소년지도사배치지원 · 청소년방과후아카데미 · 청소년어울림마당 · 경기도청소년종합예술제

판교유스센터

□ 행정운영경비

구 분	세부사업	사업내역
행정운영	행정운영관리	<ul style="list-style-type: none"> · 인건비(기타직보수 등) · 일반운영비 등(사무관리비 등)

□ 청소년-청년사업

(16개 실행과제, 46개 프로그램)

전략과제	실행과제	프로그램명
미래 지향 청소년 활동 추진	청소년 교류연대	<ul style="list-style-type: none"> · 미래가치 이음 · 우리동네 이음 · 생태환경 이음 · [신규]청·청 힐링한판
	청소년 미래역량활동	<ul style="list-style-type: none"> · [인증]사계절 소풍놀이 · 생태환경보호『클린타운』 · [인증]생태환경지킴이 · 생태안내자『하늘2E』 · [인증]즐거운 우리반『숲=친구』 · 고3수험생 맞춤형지원『판판대로』 · 성남청·청콘서트 · [신규]하루담다 · 열두달 나무 목공
	청소년 참여활동	<ul style="list-style-type: none"> · 청소년동아리지원 · 청소년운영위원회 · 자치기구 연합활동 · 청소년생태탐사단
청소년 안전과 보호복지 보장	청소년 통합 안전서비스	· 방과후아카데미 운영지원
	청소년 마음건강 지원	· 청소년 상담실 운영
청년의 지속 가능한 자립 기반 마련	청년 취창업 역량 지원	· 성남청년 창업 역량강화 프로젝트『THE와플』
청년 주도성 확대를 위한 체계 확립	청년 사회참여	<ul style="list-style-type: none"> · 청년글로벌기획단『청옥』 · 문화기획단『T-maIn』 · [신규]청년 사회가치실현 프로젝트 · 청년목공단『꿈namu』
	청년친화문화 조성	· 청년 글로벌 문화교류활동

전략과제	실행과제	프로그램명
성남 특화 미래교육 추진	교육과정연계 미래교육사업	<ul style="list-style-type: none"> · 목공수업 · 초등 생존수영 · [신규]동그라미 학교생활
	학교연계사업	<ul style="list-style-type: none"> · 생태체험 『숲에서 놀자』 · 놀이로 자라는 판교아이들 『놀·자·판』 · 안전예방교육 『골든타임』 · 책이랑 놀자 · [신규]술.담.도없는 세상
생애주기 맞춤형 학습경험 기회 확대	진로직업체험 기능 강화	· 청소년 진로 『판·판·편(fun)』
	평생학습 운영	<ul style="list-style-type: none"> · 평생교육 강좌 · 생활스포츠 강좌 · 수영 강좌 · 헬스 강좌
재단 경쟁력 강화를 위한 품질경영	성과중심 업무체계	· 홍보활동
사회적 가치 실현을 위한 적극적 경영	책임경영 지원	<ul style="list-style-type: none"> · 공연장 운영 · 사업위탁용역 · 셔틀버스 운영
	지식경영 지원	· 교육훈련
국도시비 보조사업	국도시비보조사업	<ul style="list-style-type: none"> · 청소년지도사배치지원 · 청소년방과후아카데미 · 청소년어울림마당

야탑유스센터

☐ 행정운영경비

구 분	세부사업	사업내역
행정운영	청소년 행정운영경비	<ul style="list-style-type: none"> · 인건비(기타직보수 등) · 일반운영비 등(사무관리비 등)

☐ 청소년-청년사업

(15개 실행과제, 48개 프로그램)

전략과제	실행과제	프로그램명
미래 지향 청소년 활동 추진	청소년 교류연대	<ul style="list-style-type: none"> · 청소년문화제 · 풋풋 네트워크
	청소년 미래역량활동	<ul style="list-style-type: none"> · SW융합코딩 · 원데이 천문캠프 · 창의톡톡 도예공방 · 어찌다 국내일주 · 지구롭게
	청소년 참여활동	<ul style="list-style-type: none"> · 청소년동아리지원 · 청소년운영위원회 · 자치기구연합활동 · 청소년기획단 · 천체관측 『코스모스』 · 성남시청소년청년정책제안대회
청소년 안전과 보호복지 보장	청소년 통합 안전서비스	<ul style="list-style-type: none"> · 방과후아카데미 운영지원 · [신규]가족 캠프 『다파민캠프』
	청소년 마음건강 지원	<ul style="list-style-type: none"> · 청소년상담실 운영 · 청소년 중독예방 프로젝트 · [신규]중독예방 문화예술프로젝트
청년의 지속 가능한 자립 기반 마련	청년 취창업 역량 지원	<ul style="list-style-type: none"> · 성남청년 창업 역량강화 프로젝트 『THE와플』 · 대학생 전공 일경험 지원 · 청년성장지원 『이룸』 · 청년 취·창업 아카데미 『청취캠퍼스』 · [신규]청년AI커리어존 『청취UP』
청년 주도성 확대를 위한 체계 확립	청년 사회참여	<ul style="list-style-type: none"> · 청년기획단 · 청년 네트워크 『청·취link』

전략과제	실행과제	프로그램명
	청년친화문화 조성	<ul style="list-style-type: none"> · 청년 사이드 프로젝트 · [신규]청년이봄 야탑 · [신규]청년주간 사업 『청취 라운지』
성남 특화 미래교육 추진	교육과정연계 미래교육사업	<ul style="list-style-type: none"> · 초등 생존수영 · 창의융합 미래교육 프로그램 · 성남AI캠퍼스 · 천문 아카데미
	학교연계사업	<ul style="list-style-type: none"> · 4차산업 공교육지원 사업STEAM US · 청소년 특허탐구생활
생애주기 맞춤형 학습경험 기회 확대	평생학습 운영	<ul style="list-style-type: none"> · 평생교육 강좌 · 생활스포츠 강좌 · 수영 강좌 · 풋캔버스 운영 · 풋3.1운영
재단 경쟁력 강화를 위한 품질경영	성과중심 업무체계	<ul style="list-style-type: none"> · 홍보활동
사회적 가치 실현을 위한 적극적 경영	책임경영 지원	<ul style="list-style-type: none"> · 공연장운영 · 사업위탁용역 · 셔틀버스 운영
	지식경영 지원	<ul style="list-style-type: none"> · 교육훈련
국도시비 보조사업	국도시비보조사업	<ul style="list-style-type: none"> · 청소년지도사배치지원 · 청소년방과후아카데미 · 청소년어울림마당 · 어린이 창의교육 프로그램 운영지원

청소년상담복지센터

□ 행정운영경비

구 분	세부사업	사업내역
행정운영	행정운영관리	<ul style="list-style-type: none"> · 인건비(기타직보수 등) · 일반운영비 등(사무관리비 등)

□ 청소년-청년사업

(6개 실행과제, 32개 프로그램)

전략과제	실행과제	프로그램명
청소년 안전과 보호복지 보장	학교밖청소년 지원	<ul style="list-style-type: none"> · 학교 밖 청소년 지원센터 꿈드림 · 학교 밖 청소년 활성화사업 · 학교 밖 청소년 학습권 보장 지원사업
	청소년 마음건강 지원	<ul style="list-style-type: none"> · 청소년상담실 운영 · 청소년전화1388 · 상담실연계지원 · 공동체회복지원 · 고위기 청소년 맞춤 지원사업 · 부모코칭 가족상담 · 솔리언포래상담사업 · 특별교육 · 미디어 갯생 챌린지 · 마음건강 고위기 집중지원 사업 · 청소년폭력 사각지대 체지원사업 인지업 매니저 · 위기청소년 발굴 및 지원 · 지역전문가 역량강화 · 소진예방프로그램「지금여기,잠시멈춤」 · 소외청소년 찾아가는 심리치료 · [신규]위기청소년 동행지원 프로젝트「유스메이트」 · [신규]기우림 아이디어 제안대회
재단 경쟁력 강화를 위한 품질경영	성과중심 업무체계	<ul style="list-style-type: none"> · 홍보활동
사회적 가치 실현을 위한 적극적 경영	책임경영 지원	<ul style="list-style-type: none"> · 사업위탁용역
	지식경영 지원	<ul style="list-style-type: none"> · 위기청소년관련 모델개발사업 · 교육훈련
국도시비 보조사업	국도시비보조사업	<ul style="list-style-type: none"> · 청소년안전망 운영 · 청소년동반자 프로그램 운영 · 여가부 학교 밖 청소년 지원 · 경기도 학교 밖 청소년 프로그램 · 여가부 학교 밖 청소년 급식 지원 · 디지털미디어 피해 청소년 지원 전문상담사 배치 사업 · 고립·은둔청소년 지원사업 · [신규]학교 밖청소년 꿈지킴이사업

양지유스센터

□ 행정운영경비

구 분	세부사업	사업내역
행정운영	행정운영관리	<ul style="list-style-type: none"> · 인건비(기타직보수 등) · 일반운영비 등(사무관리비 등)

□ 청소년-청년사업

(10개 실행과제, 17개 프로그램)

전략과제	실행과제	프로그램명
미래 지향 청소년 활동 추진	청소년 교류연대	<ul style="list-style-type: none"> · 청소년문화놀이터 · 해찬양짓말 지역네트워크
	청소년 미래역량활동	<ul style="list-style-type: none"> · 오르락내리락 · [신규]그림책으로 만나는 「독서인성교실」 · 마음힐링 푸드 테라피 · [신규]청소년 드론 미래드림
	청소년 참여활동	<ul style="list-style-type: none"> · 청소년동아리지원 · 청소년운영위원회 · 자치기구 연합활동
청소년 안전과 보호복지 보장	청소년 통합 안전서비스	<ul style="list-style-type: none"> · 온·통 학습터
청년 주도성 확대를 위한 체계 확립	청년 사회참여	<ul style="list-style-type: none"> · [신규]청년성장기획단 「유스비」
성남 특화 미래교육 추진	학교연계사업	<ul style="list-style-type: none"> · 양지동!안전 올-패스!
재단 경쟁력 강화를 위한 품질경영	성과중심 업무체계	<ul style="list-style-type: none"> · 홍보활동
사회적 가치 실현을 위한 적극적 경영	책임경영 지원	<ul style="list-style-type: none"> · 사업위탁용역
	지식경영 지원	<ul style="list-style-type: none"> · 교육훈련
국도시비 보조사업	국도시비보조사업	<ul style="list-style-type: none"> · 청소년지도사배치지원 · 청소년어울림마당

은행유스센터

□ 행정운영경비

구 분	세부사업	사업내역
행정운영	행정운영관리	<ul style="list-style-type: none"> · 인건비(기타직보수 등) · 일반운영비 등(사무관리비 및 시설비 등)

□ 청소년-청년사업

(12개 실행과제, 21개 프로그램)

전략과제	실행과제	프로그램명
미래 지향 청소년 활동 추진	청소년 교류연대	<ul style="list-style-type: none"> · 청소년문화놀이터 · 청소년열린공간『은은한 달빛』 · [인증]전통시장체험활동 · 은근행복한동네 프로젝트
	청소년 미래역량활동	<ul style="list-style-type: none"> · 청소년미래놀이터 · [인증]은행동4P LAP
	청소년 참여활동	<ul style="list-style-type: none"> · 청소년동아리지원 · 청소년운영위원회 · 청소년기획단
청소년 안전과 보호복지 보장	청소년 통합 안전서비스	<ul style="list-style-type: none"> · 방과후아카데미 운영지원 · [신규]출발!교과투데이
청년 주도성 확대를 위한 체계 확립	청년 사회참여	<ul style="list-style-type: none"> · 대학생멘토단『은행동길잡이』
	청년친화문화 조성	<ul style="list-style-type: none"> · [신규]청년 맞춤『유스 브릿지』
성남 특화 미래교육 추진	교육과정연계 미래교육사업	<ul style="list-style-type: none"> · 디지털역량 미래교육
재단 경쟁력 강화를 위한 품질경영	성과중심 업무체계	<ul style="list-style-type: none"> · 홍보활동
사회적 가치 실현을 위한 적극적 경영	책임경영 지원	<ul style="list-style-type: none"> · 사업위탁용역
	지식경영 지원	<ul style="list-style-type: none"> · 교육훈련
국도시비 보조사업	국도시비보조사업	<ul style="list-style-type: none"> · 청소년지도사배치지원 · 청소년방과후아카데미 · 청소년어울림마당
수탁사업	수탁사업	<ul style="list-style-type: none"> · 성남시청소년자유이용공간(은행동글)